

Vlářský průsmyk žst.

Datum: 26.02.2024
Zpracovatel: Libor Mrázek



elmont-invest s.r.o.

Jihlavská 2523/36
591 01 Žďár nad Sázavou

Zpracovatel Libor Mrázek
Telefon
Fax
e-mail

Obsah

Vlářský průsmyk žst.	
Titulní strana projektu	1
Obsah	2
Kusovník svítidel	3
CONTURA RAIL DA W504	
Datový list svítidla	4
Nástupiště	
Plánovací údaje	5
Kusovník svítidel	6
Ztvárnění 3D	7
Renderování nepravými barvami	8
Venkovní plochy	
Nástupiště	
Isolinie (E, horizontálně)	9
Přístupová cesta	
Isolinie (E, horizontálně)	10
Výhybka 1	
Isolinie (E, horizontálně)	11
Výhybka 2	
Isolinie (E, horizontálně)	12
Výhybka 3	
Isolinie (E, horizontálně)	13



elmont-invest s.r.o.

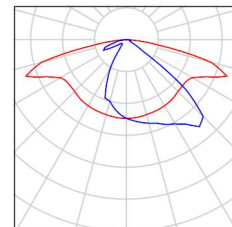
Jihlavská 2523/36
591 01 Žďár nad Sázavou

Zpracovatel Libor Mrázek
Telefon
Fax
e-mail

Vlářský průsmyk žst. / Kusovník svítidel

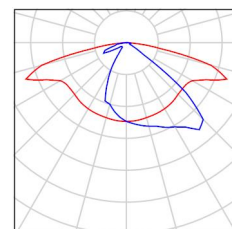
9 ks CONTURA RAIL DA W504 (Typ 1)
C. výrobku:
Světelný tok (Svítidlo): 5581 lm
Světelný tok (Zdroje:): 6000 lm
Výkon svítidla: 46.0 W
Klasifikace svítidel dle CIE: 100
Kód CIE Flux Code: 39 73 94 100 93
Osazení: 1 x COBS22 DA60 (Opravný faktor 1.000).

Obrázek svítidla najdete
v našem katalogu
svítidel.



3 ks CONTURA RAIL DA W504 (Typ 2)
C. výrobku:
Světelný tok (Svítidlo): 15814 lm
Světelný tok (Zdroje:): 17000 lm
Výkon svítidla: 126.0 W
Klasifikace svítidel dle CIE: 100
Kód CIE Flux Code: 39 73 94 100 93
Osazení: 1 x COBS22 DA170 (Opravný faktor 1.000).

Obrázek svítidla najdete
v našem katalogu
svítidel.





elmont-invest s.r.o.

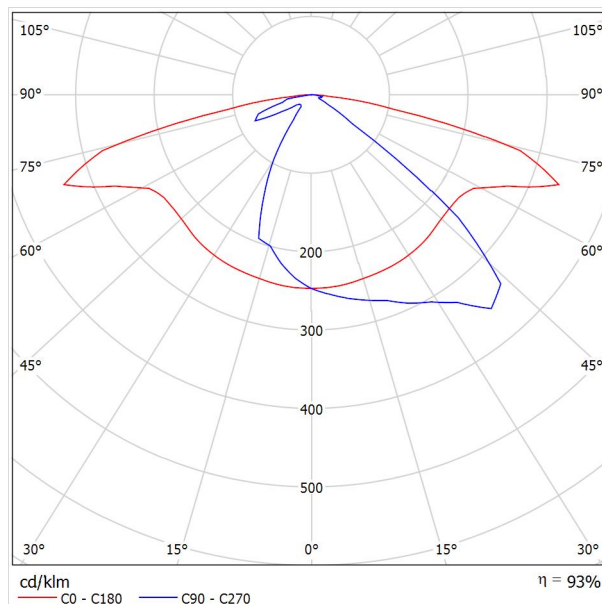
Jihlavská 2523/36
591 01 Žďár nad Sázavou

Zpracovatel Libor Mrázek
Telefon
Fax
e-mail

CONTURA RAIL DA W504 / Datový list svítidla

Výstup světla 1:

Obrázek svítidla najdete v našem katalogu svítidel.

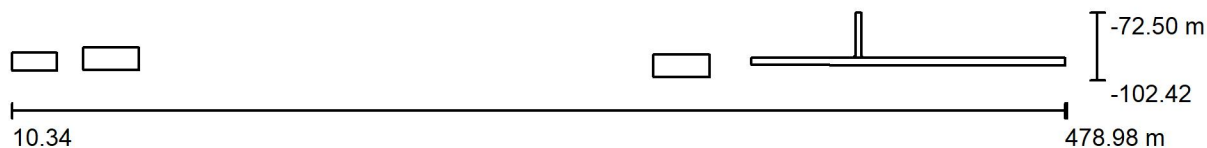


Klasifikace svítidel dle CIE: 100
Kód CIE Flux Code: 39 73 94 100 93

Na základě chybějících vlastností symetrie nemůže být pro toto svítidlo znázorněna žádná tabulka UGR.



elmont-invest s.r.o.

Jihlavská 2523/36
591 01 Žďár nad SázavouZpracovatel Libor Mrázek
Telefon
Fax
e-mail**Nástupiště / Plánovací údaje**

Činitel údržby: 0.80, ULR/ FHS Inst.: 1.0%

Měřítko 1:3351

Kusovník svítidel

Č.	ks	Označení (Opravný faktor)	Φ (Svítidlo) [lm]	Φ (Zdroje:) [lm]	P [W]
1	9	CONTURA RAIL DA W504 (Typ 1)* (1.000)	5581	6000	46.0
2	3	CONTURA RAIL DA W504 (Typ 2)* (1.000)	15814	17000	126.0
*Pozměněné technické údaje			Celkem: 97672	Celkem: 105000	792.0



elmont-invest s.r.o.

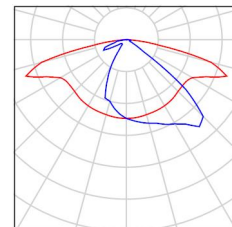
Jihlavská 2523/36
591 01 Žďár nad Sázavou

Zpracovatel Libor Mrázek
Telefon
Fax
e-mail

Nástupiště / Kusovník svítidel

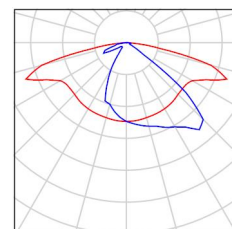
9 ks CONTURA RAIL DA W504 (Typ 1)
C. výrobku:
Světelný tok (Svítidlo): 5581 lm
Světelný tok (Zdroje): 6000 lm
Výkon svítidla: 46.0 W
Klasifikace svítidel dle CIE: 100
Kód CIE Flux Code: 39 73 94 100 93
Osazení: 1 x COBS22 DA60 (Opravný faktor 1.000).

Obrázek svítidla najdete
v našem katalogu
svítidel.



3 ks CONTURA RAIL DA W504 (Typ 2)
C. výrobku:
Světelný tok (Svítidlo): 15814 lm
Světelný tok (Zdroje): 17000 lm
Výkon svítidla: 126.0 W
Klasifikace svítidel dle CIE: 100
Kód CIE Flux Code: 39 73 94 100 93
Osazení: 1 x COBS22 DA170 (Opravný faktor 1.000).

Obrázek svítidla najdete
v našem katalogu
svítidel.



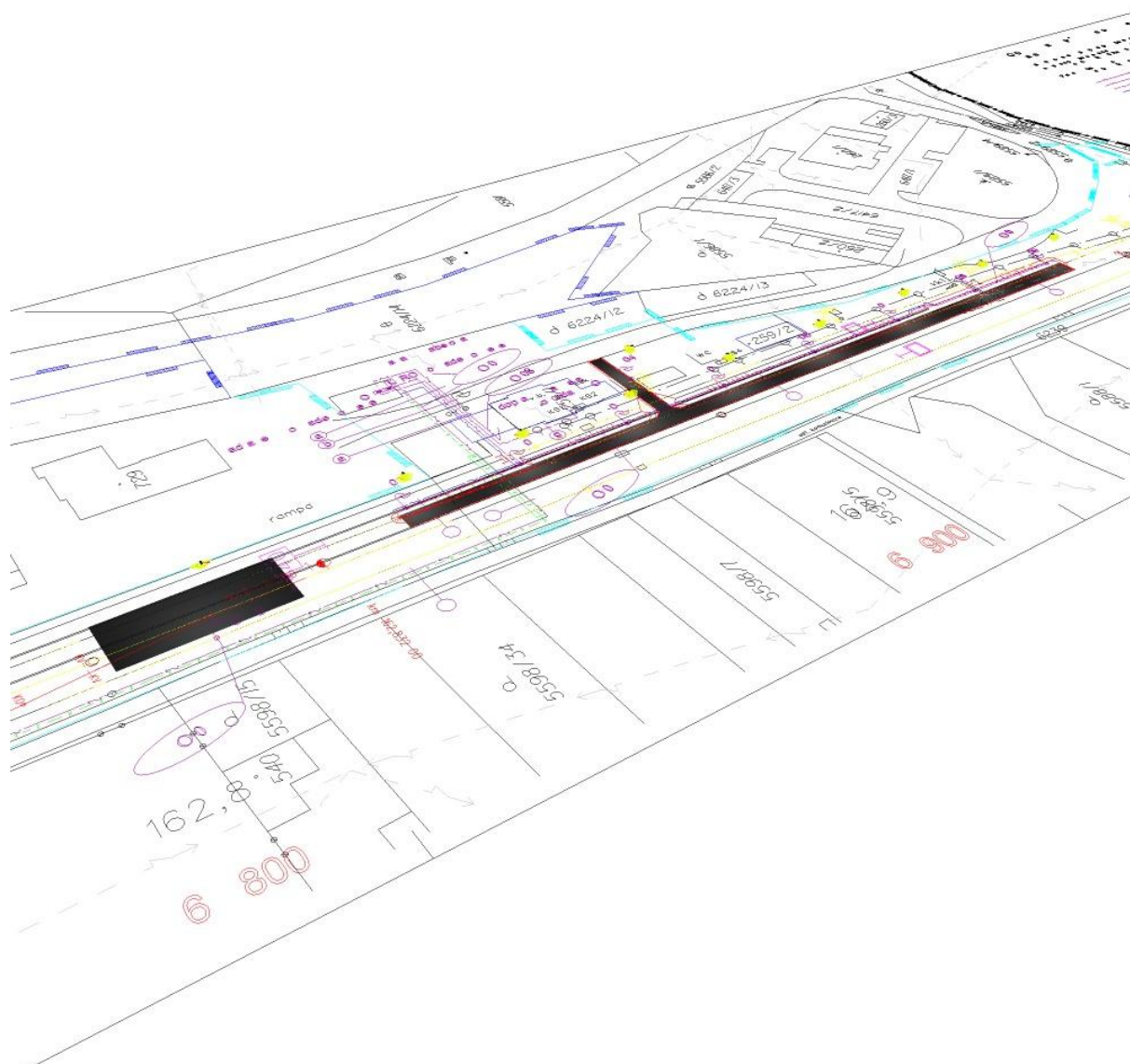


elmont-invest s.r.o.

Jihlavská 2523/36
591 01 Žďár nad Sázavou

Zpracovatel Libor Mrázek
Telefon
Fax
e-mail

Nástupiště / Ztvárnění 3D



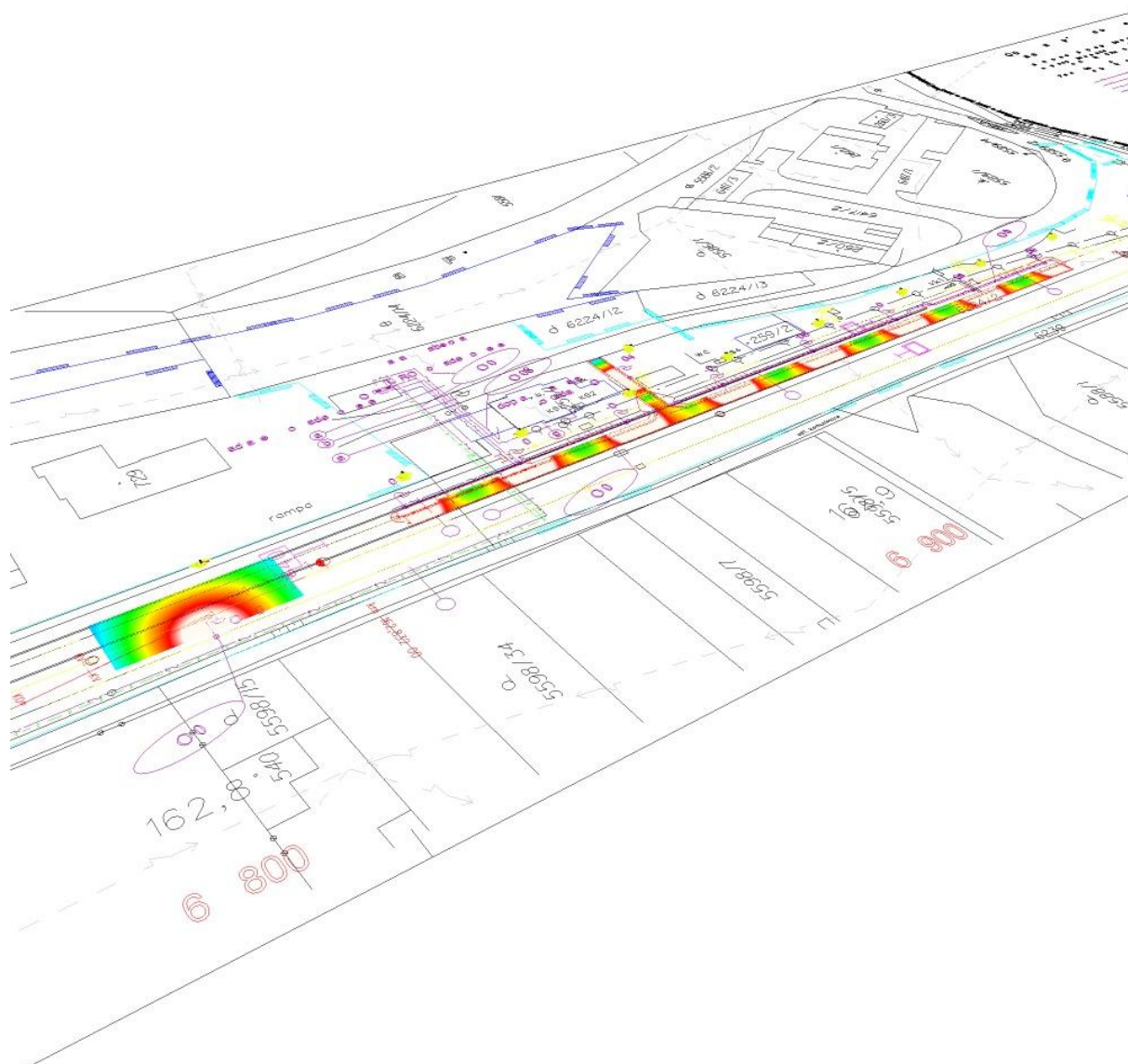


elmont-invest s.r.o.

Jihlavská 2523/36
591 01 Žďár nad Sázavou

Zpracovatel Libor Mrázek
Telefon
Fax
e-mail

Nástupiště / Renderování nepravými barvami



0 2.50 5 7.50 10 12.50 15 17.50 20 lx

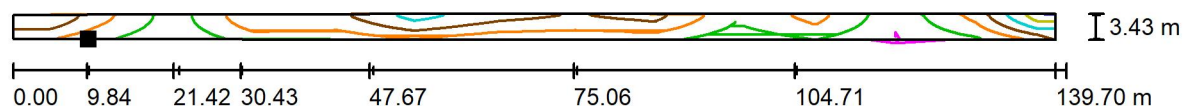


elmont-invest s.r.o.

Jihlavská 2523/36
591 01 Žďár nad Sázavou

Zpracovatel Libor Mrázek
Telefon
Fax
e-mail

Nástupiště / Nástupiště / Isolinie (E, horizontálně)



Poloha plochy ve venkovní scéně:
Označený bod:
(349.338 m, -95.643 m, 0.000 m)



Hodnoty v Lux, Měřítko 1 : 999



Rastr: 137 x 13 Body

E_m [lx]
19

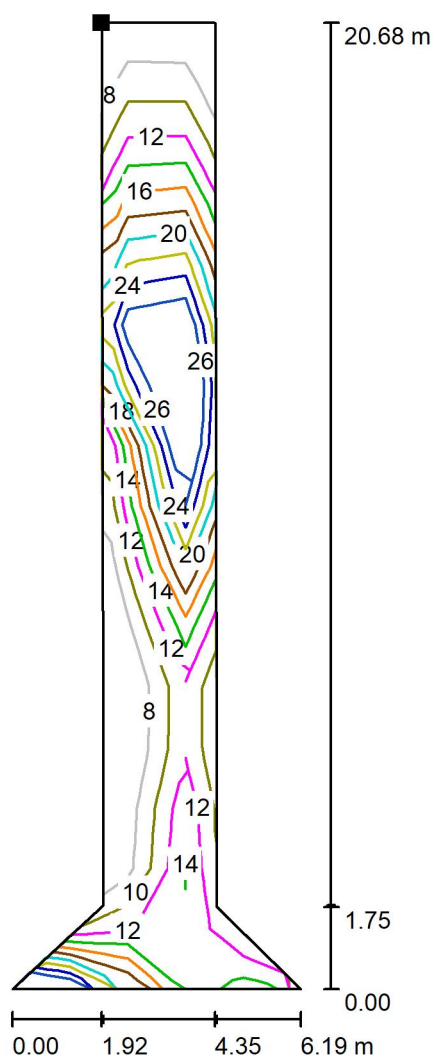
E_{min} [lx]
9.32

E_{max} [lx]
38

E_{min} / E_m
0.490

E_{min} / E_{max}
0.247

elmont-invest s.r.o.

Jihlavská 2523/36
591 01 Žďár nad SázavouZpracovatel Libor Mrázek
Telefon
Fax
e-mail**Nástupiště / Přístupová cesta / Isolinie (E, horizontálně)**

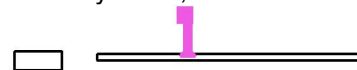
Poloha plochy ve venkovní scéně:

Označený bod:

(385.819 m, -72.501 m, 0.000 m)



Hodnoty v Lux, Měřítko 1 : 162



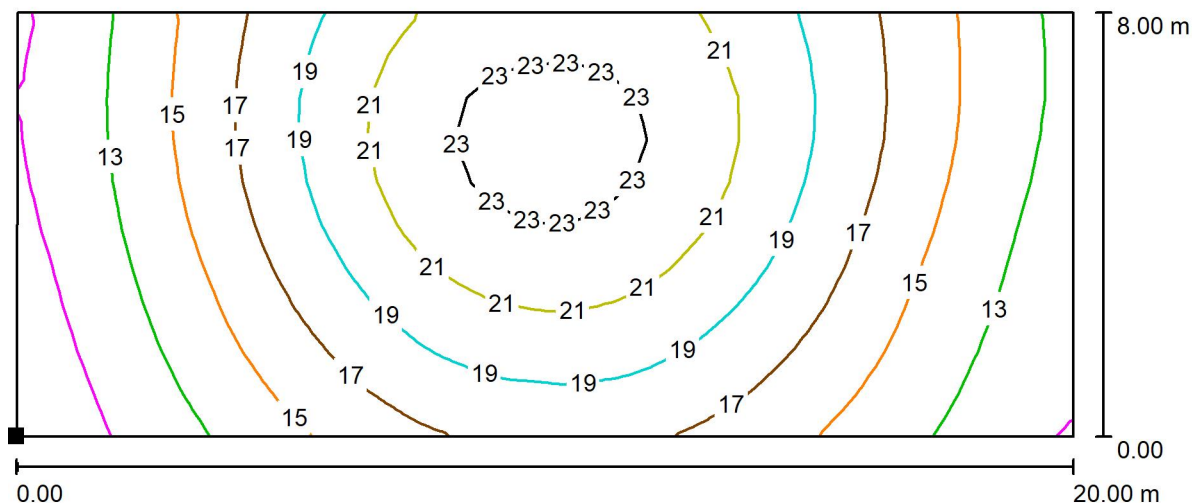
Rastr: 5 x 16 Body

 E_m [lx]
18 E_{min} [lx]
8.06 E_{max} [lx]
32 E_{min} / E_m
0.439 E_{min} / E_{max}
0.251

elmont-invest s.r.o.

Jihlavská 2523/36
591 01 Žďár nad SázavouZpracovatel Libor Mrázek
Telefon
Fax
e-mail

Nástupiště / Výhybka 1 / Isolinie (E, horizontálně)



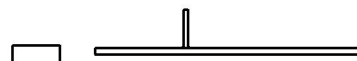
Poloha plochy ve venkovní scéně:

Označený bod:

(10.424 m, -98.003 m, 0.000 m)



Hodnoty v Lux, Měřítko 1 : 143



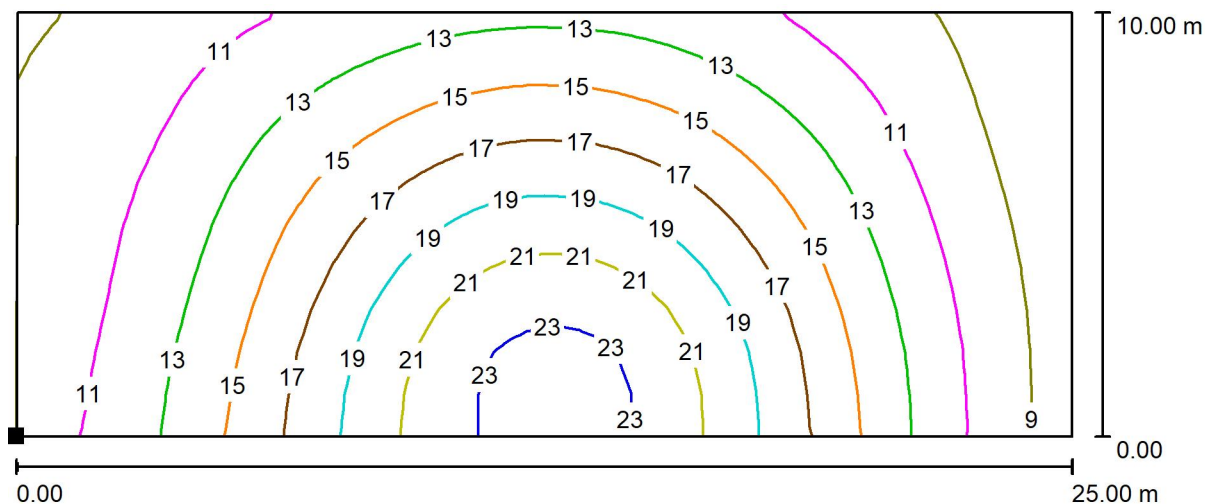
Rastr: 60 x 10 Body

 E_m [lx]
17 E_{min} [lx]
9.61 E_{max} [lx]
24 E_{min} / E_m
0.557 E_{min} / E_{max}
0.401

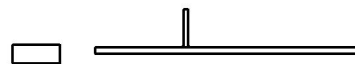
elmont-invest s.r.o.

Jihlavská 2523/36
591 01 Žďár nad SázavouZpracovatel Libor Mrázek
Telefon
Fax
e-mail

Nástupiště / Výhybka 2 / Isolinie (E, horizontálně)

Poloha plochy ve venkovní scéně:
Označený bod:
(41.819 m, -97.742 m, 0.000 m)

Hodnoty v Lux, Měřítko 1 : 179



Rastr: 60 x 10 Body

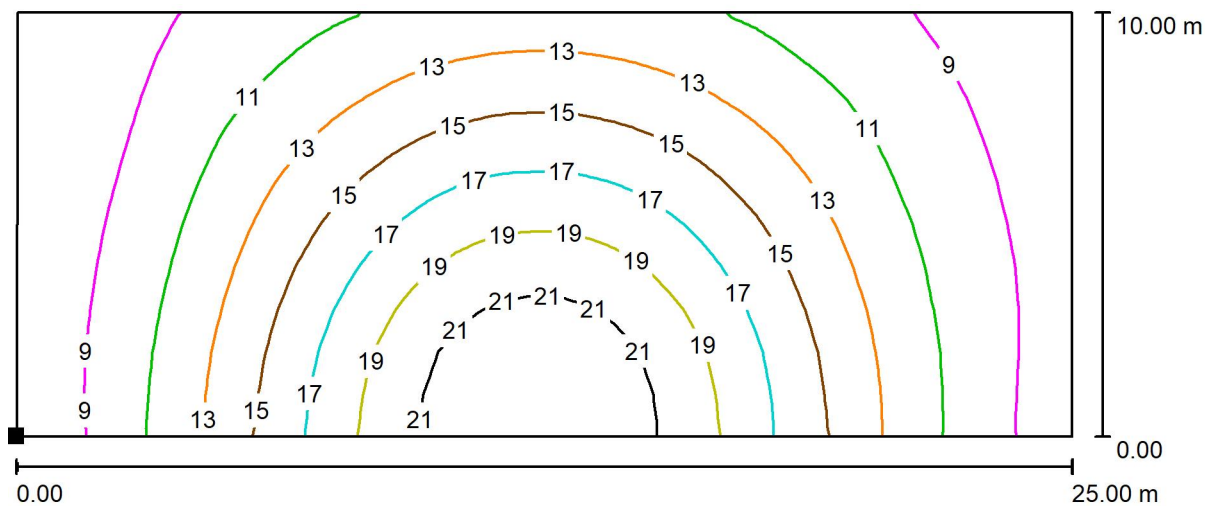
 E_m [lx]
14 E_{min} [lx]
7.19 E_{max} [lx]
24 E_{min} / E_m
0.499 E_{min} / E_{max}
0.301



elmont-invest s.r.o.

Jihlavská 2523/36
591 01 Žďár nad SázavouZpracovatel Libor Mrázek
Telefon
Fax
e-mail

Nástupiště / Výhybka 3 / Isolinie (E, horizontálně)



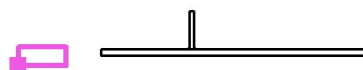
Poloha plochy ve venkovní scéně:

Označený bod:

(295.701 m, -100.998 m, 0.000 m)



Hodnoty v Lux, Měřítko 1 : 179



Rastr: 60 x 10 Body

 E_m [lx]
13 E_{min} [lx]
6.89 E_{max} [lx]
23 E_{min} / E_m
0.513 E_{min} / E_{max}
0.301